



Mobiliar Sortiment Seniorenbank, Parkbänke für Senioren.



Parkbank Seniorengerechte Parkbank Model Gygax mit Rücken-und Armlehnen.

Sämtliche Parkbänke sind mit einer feuerverzinkten Metallunterkonstruktion zum einfachen hinstellen oder zum aufschrauben zur Befestigung erhältlich. Alle Stahlteile werden gegen Korrosion behandelt. Je nach Produkt werden Sie feuerverzinkt und standardmässig pulverbeschichtet nach RAL 7016.

Artikel Nr.	Bezeichnung	bis 200x44x80 cm	Preis/CHF.
0808	fuchs-parkbank Seniorengerechte Parkbank		
0808-1	FSC-Harholz		1` 650.00.-
0808-2	FSC- CH-Eiche		1` 760.00.-
	Als Zusatz pro Mittelarmlehne		195.00.-
	Befestigungsanker für Hartbelag		40.00.-

Nach Bedarf fertigen wir auch Masseneinheiten und Farben nach Ihren Wünschen an. Preise exkl. MwSt.



Einzelessel Seniorengerecht Model Gygax mit Rücken-und Armlehnen.

Sämtliche Parkbänke sind mit einer feuerverzinkten Metallunterkonstruktion zum einfachen hinstellen oder zum aufschrauben zur Befestigung erhältlich. Alle Stahlteile werden gegen Korrosion behandelt. Je nach Produkt werden Sie feuerverzinkt und standardmässig pulverbeschichtet nach RAL 7016.

Artikel Nr.	Bezeichnung	bis 63x44x80 cm	Preis/CHF.
0808-4	fuchs-parkbank Einzelessel Seniorengerecht		
0808-41	FSC-Harholz		895.00.-
0808-42	FSC- CH-Eiche		1` 050.00.-
	Befestigungsanker für Hartbelag		40.00.-

Nach Bedarf fertigen wir auch Masseneinheiten und Farben nach Ihren Wünschen an. Preise exkl. MwSt.



Parkbank Seniorengerechte Parkbank Model Sarah mit Rückenlehne.

Sämtliche Parkbänke sind wahlweise mit den Standard Betonsockeln in grau oder als Strukturbeton erhältlich. Die Betonsockeln sind erhältlich für das einfache hinstellen auf Hartflächen oder als Erdbefestigung zum Einbetonieren. Die Betonsockeln sind 10 cm tief einzubauen.

Artikel Nr.	Bezeichnung	bis 200x43x80 cm	Preis/CHF.
0996	fuchs-parkbank Seniorengerechte Parkbank		
0996-1	FSC-Harholz		1` 210.00.-
0996-2	FSC- CH-Eiche		1` 320.00.-
	Pro Arm oder Mittelarmlehne		95.00.-
	Aufpreis pro Betonsockel in Strukturbeton		15.00.-
	Aufpreis pro Betonsockel zum einbetonieren		45.00.-

Nach Bedarf fertigen wir auch Masseneinheiten und Farben nach Ihren Wünschen an. Preise exkl. MwSt.



Mobiliar Sortiment Park- und Sitzbänke. Metall/Holz



Parkbank Model Mario

Sämtliche Parkbänke sind mit einer feuerverzinkten Metallunterkonstruktion zum einfachen hinstellen oder zum aufschrauben zur Befestigung erhältlich. Alle Stahlteile werden gegen Korrosion behandelt. Je nach Produkt werden Sie feuerverzinkt und standardmässig pulverbeschichtet nach RAL 7016.

Artikel Nr.	Bezeichnung	Preis/CHF.
0802	fuchs-parkbank, Model Mario mit Rückenlehne bis 200x43x80 cm	
0802-1	FSC-Hartholz	1'650.00.-
0802-2	FSC-CH-Eiche	1'750.00.-
	Befestigungsanker für Hartbelag	40.00.-
0803	fuchs-parkbank, Model Mario ohne Rückenlehne bis 200x43x45 cm	
0803-1	FSC-Hartholz	1'170.00.-
0803-2	FSC-CH-Eiche	1'230.00.-
	Befestigungsanker für Hartbelag	40.00.-

Nach Bedarf fertigen wir auch Masseneinheiten und Farben nach Ihren Wünschen an.

Preise exkl. MwSt.



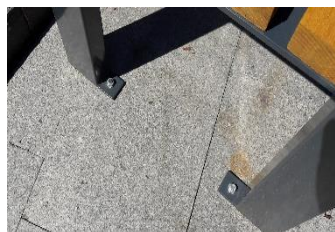
Parkbank Model Joel

Sämtliche Parkbänke sind mit einer feuerverzinkten Metallunterkonstruktion zum einfachen hinstellen oder zum aufschrauben zur Befestigung erhältlich. Alle Stahlteile werden gegen Korrosion behandelt. Je nach Produkt werden Sie feuerverzinkt und standardmässig pulverbeschichtet nach RAL 7016.

Artikel Nr.	Bezeichnung	Preis/CHF.
0804	fuchs-parkbank, Model Joel mit Rückenlehne bis 200x45x80 cm	
0804-1	FSC-Hartholz	1'920.00.-
0804-2	FSC-CH-Eiche	2'010.00.-
	Befestigungsanker für Hartbelag	40.00.-
0805	fuchs-parkbank, Model Joel ohne Rückenlehne bis 200x45x45 cm	
0805-1	FSC-Hartholz	1'320.00.-
0805-2	FSC-CH-Eiche	1'370.00.-
	Befestigungsanker für Hartbelag	40.00.-

Nach Bedarf fertigen wir auch Masseneinheiten und Farben nach Ihren Wünschen an.

Preise exkl. MwSt.



Parkbank Model Jael

Sämtliche Parkbänke sind mit einer feuerverzinkten Metallunterkonstruktion zum einfachen hinstellen oder zum aufschrauben zur Befestigung erhältlich. Alle Stahlteile werden gegen Korrosion behandelt. Je nach Produkt werden Sie feuerverzinkt und standardmässig pulverbeschichtet nach RAL 7016.

Artikel Nr.	Bezeichnung	Preis/CHF.
0806	fuchs-parkbank, Model Jael mit Rückenlehne bis 200x42x80 cm	
0806-1	FSC-Hartholz	1'650.00.-
0806-2	FSC-CH-Eiche	1'750.00.-
	Befestigungsanker für Hartbelag	40.00.-
0807	fuchs-parkbank, Model Jael ohne Rückenlehne bis 200x43x45 cm	
0807-1	FSC-Hartholz	1'170.00.-
0807-2	FSC-CH-Eiche	1'230.00.-
	Befestigungsanker für Hartbelag	40.00.-

Nach Bedarf fertigen wir auch Masseneinheiten und Farben nach Ihren Wünschen an.

Preise exkl. MwSt.





fuchs-parkbank Preisliste 2018



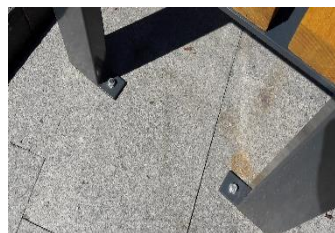
Parkbank Model Gygax

Sämtliche Parkbänke sind mit einer feuerverzinkten Metallunterkonstruktion zum einfachen hinstellen oder zum aufschrauben zur Befestigung erhältlich. Alle Stahlteile werden gegen Korrosion behandelt. Je nach Produkt werden Sie feuerverzinkt und standardmässig pulverbeschichtet nach RAL 7016.

Artikel Nr.	Bezeichnung	Preis/CHF.
0808	fuchs-parkbank, Model Gygax mit Rückenlehne bis 200x45x80 cm	
0808-1	FSC-Hartholz	1'650.00.-
0808-2	FSC-CH-Eiche	1'760.00.-
	Befestigungsanker für Hartbelag	40.00.-
0809	fuchs-parkbank, Model Gygax ohne Rückenlehne bis 200x45x45 cm	
0809-1	FSC-Hartholz	1'170.00.-
0809-2	FSC-CH-Eiche	1'235.00.-
	Befestigungsanker für Hartbelag	40.00.-

Nach Bedarf fertigen wir auch Masseneinheiten und Farben nach Ihren Wünschen an.

Preise exkl. MwSt.



Parkbank Model Süri

Sämtliche Parkbänke sind mit einer feuerverzinkten Metallunterkonstruktion zum einfachen hinstellen oder zum aufschrauben zur Befestigung erhältlich. Alle Stahlteile werden gegen Korrosion behandelt. Je nach Produkt werden Sie feuerverzinkt und standardmässig pulverbeschichtet nach RAL 7016.

Artikel Nr.	Bezeichnung	Preis/CHF.
0810	fuchs-parkbank, Model Süri mit Rückenlehne bis 200x45x80 cm	
0810-1	FSC-Hartholz	1'650.00.-
0810-2	FSC-CH-Eiche	1'760.00.-
	Befestigungsanker für Hartbelag	40.00.-
0811	fuchs-parkbank, Model Süri ohne Rückenlehne bis 200x45x45 cm	
0811-1	FSC-Hartholz	1'170.00.-
0811-2	FSC-CH-Eiche	1'235.00.-
	Befestigungsanker für Hartbelag	40.00.-

Nach Bedarf fertigen wir auch Masseneinheiten und Farben nach Ihren Wünschen an.

Preise exkl. MwSt.



Parkbank Model Bramberg mit Rückenlehne.

Sämtliche Parkbänke sind mit einer feuerverzinkten Metallunterkonstruktion zum einfachen hinstellen oder zum aufschrauben zur Befestigung erhältlich. Alle Stahlteile werden gegen Korrosion behandelt. Je nach Produkt werden Sie feuerverzinkt und standardmässig pulverbeschichtet nach RAL 7016.

Artikel Nr.	Bezeichnung	Preis/CHF.
0712	fuchs-parkbank, Model Bramberg mit Rückenlehne bis 200x43x80 cm	
0712-1	FSC-Hartholz	940.00.-
0712-2	FSC-CH-Eiche	1'040.00.-
	Befestigungsanker für Hartbelag	40.00.-

Artikel Nr.	Bezeichnung	Preis/CHF.
0713	fuchs-parkbank, Model Bramberg ohne Rückenlehne bis 200x43x45 cm	
0713-1	FSC-Hartholz	670.00.-
0713-2	FSC-CH-Eiche	740.00.-
	Befestigungsanker für Hartbelag	40.00.-

Nach Bedarf fertigen wir auch Masseneinheiten und Farben nach Ihren Wünschen an.

Preise exkl. MwSt.





Mobiliar Sortiment Park- und Sitzbänke. Beton/Holz

Parkbank Model Sarah mit Rückenlehne

Sämtliche Parkbänke sind wahlweise mit den Standard Betonsockeln in grau oder als Strukturbeton erhältlich. Die Betonsockeln sind erhältlich für das einfache hinstellen auf Hartflächen oder als Erdbefestigung zum Einbetonieren. Die Betonsockeln sind 10 cm tief einzubauen.



Artikel Nr.	Bezeichnung		Preis/CHF.
0997	fuchs-parkbank Model Sarah	bis 200x44x80 cm	
0997-1	FSC-Hartholz		1' 210.00.-
0997-2	FSC- CH-Eiche		1' 320.00.-
	Aufpreis pro Betonsockel in Strukturbeton		15.00.-
	Aufpreis pro Betonsockel zum einbetonieren		45.00.-

Nach Bedarf fertigen wir auch Masseinheiten und Farben nach Ihren Wünschen an. Preise exkl. MwSt.

Parkbank Model Melina

Sämtliche Parkbänke sind wahlweise mit den Standard Betonsockeln in grau oder als Strukturbeton erhältlich. Die Betonsockeln sind erhältlich für das einfache hinstellen auf Hartflächen oder als Erdbefestigung zum Einbetonieren. Die Betonsockeln sind 10 cm tief einzubauen.



Artikel Nr.	Bezeichnung		Preis/CHF.
1012	fuchs-parkbank Model Melina mit Rückenlehne	bis 200x41x80 cm	
1012-1	FSC-Hartholz		840.00.-
1012-2	FSC- CH-Eiche		930.00.-
	Aufpreis pro Betonsockel in Strukturbeton		15.00.-
	Aufpreis pro Betonsockel zum einbetonieren		45.00.-



Artikel Nr.	Bezeichnung		Preis/CHF.
1014	fuchs-parkbank Model Melina ohne Rückenlehne	bis 200x43x45 cm	
1014-1	FSC-Hartholz		570.00.-
1014-2	FSC- CH-Eiche		622.00.-
	Aufpreis pro Betonsockel in Strukturbeton		15.00.-
	Aufpreis pro Betonsockel zum einbetonieren		45.00.-

Nach Bedarf fertigen wir auch Masseinheiten und Farben nach Ihren Wünschen an. Preise exkl. MwSt.

Parkbank Model Elena

Sämtliche Parkbänke sind wahlweise mit den Standard Betonsockeln in grau oder als Strukturbeton erhältlich. Die Betonsockeln sind erhältlich für das einfache hinstellen auf Hartflächen oder als Erdbefestigung zum Einbetonieren. Die Betonsockeln sind 10 cm tief einzubauen.



Artikel Nr.	Bezeichnung		Preis/CHF.
1008	fuchs-parkbank Model Elena mit Rückenlehne	bis 200x43x80 cm	
1008-1	FSC-Hartholz		840.00.-
1008-2	FSC- CH-Eiche		940.00.-
	Aufpreis pro Betonsockel in Strukturbeton		15.00.-
	Aufpreis pro Betonsockel zum einbetonieren		45.00.-



Artikel Nr.	Bezeichnung		Preis/CHF.
1010	fuchs-parkbank Model Elena ohne Rückenlehne	bis 200x43x45 cm	
1010-1	FSC-Hartholz		570.00.-
1010-2	FSC- CH-Eiche		630.00.-
	Aufpreis pro Betonsockel in Strukturbeton		15.00.-
	Aufpreis pro Betonsockel zum einbetonieren		45.00.-

Nach Bedarf fertigen wir auch Masseinheiten und Farben nach Ihren Wünschen an. Preise exkl. MwSt.



fuchs-parkbank Preisliste 2018



Parkbank Farbenbank

Sämtliche Parkbänke sind wahlweise mit den Standard Betonsockeln in grau oder als Strukturbeton erhältlich. Die Betonsockeln sind erhältlich für das einfache hinstellen auf Hartflächen oder als Erdbefestigung zum Einbetonieren. Die Betonsockeln sind 10 cm tief einzubauen.

Artikel Nr.	Bezeichnung		Preis/CHF.
1019	fuchs-parkbank Farbenbank mit Rückenlehne	bis 200x43x80 cm	
	FSC-Harholz		
	inkl. Farbbeschichtung nach RAL-Farben		910.00.-
	Aufpreis pro Betonsockel in Strukturbeton		15.00.-
	Aufpreis pro Betonsockel zum einbetonieren		45.00.-
1020	fuchs-parkbank Farbenbank ohne Rückenlehne	bis 200x43x45 cm	
	FSC-Harholz		570.00.-
	inkl. Farbbeschichtung nach RAL-Farben		
	Aufpreis pro Betonsockel in Strukturbeton		15.00.-
	Aufpreis pro Betonsockel zum einbetonieren		45.00.-

Nach Bedarf fertigen wir auch Masseneinheiten und Farben nach Ihren Wünschen an. Preise exkl. MwSt.

Mobiliar Sortiment Sitzgruppen mit Tisch. Beton/Holz



Sitzgruppe Neuenegg mit Tisch

Sämtliche Parkbänke sind wahlweise mit den Standard Betonsockeln in grau oder als Strukturbeton erhältlich. Die Betonsockeln sind erhältlich für das einfache hinstellen auf Hartflächen oder als Erdbefestigung zum Einbetonieren. Die Betonsockeln sind 10 cm tief einzubauen

Artikel Nr.	Bezeichnung		Preis/CHF.
1035	Sitzgruppe Neuenegg mit Tisch	bis 200 cm	
	FSC-Harholz		ab 2'230.00.-
1035-2	FSC- CH-Eiche		ab 2'470.00.-
	Aufpreis pro Betonsockel in Strukturbeton		15.00.-
	Aufpreis pro Betonsockel zum einbetonieren		45.00

Nach Bedarf fertigen wir auch Masseneinheiten und Farben nach Ihren Wünschen an. Preise exkl. MwSt.

Mobiliar Sortiment Sitzgruppen mit Tisch. Metall/Holz



Sitzgruppe Süri mit Tisch

Sämtliche Parkbänke sind mit einer feuerverzinkten Metallunterkonstruktion zum einfachen hinstellen oder zum aufschrauben zur Befestigung erhältlich. Alle Stahlteile werden gegen Korrosion behandelt. Je nach Produkt werden Sie feuerverzinkt und standardmässig pulverbeschichtet nach RAL 7016.

Artikel Nr.	Bezeichnung		Preis/CHF.
1037	Sitzgruppe Süri mit Tisch	bis 200 cm	
	FSC-Harholz		ab 3'890.00.-
1037-2	FSC-CH-Eiche		ab 4'140.00.-
	Befestigungsanker für Hartbelag		40.00.-

Nach Bedarf fertigen wir auch Masseneinheiten und Farben nach Ihren Wünschen an. Preise exkl. MwSt.



Sitzgruppe Gygax mit Tisch

Sämtliche Parkbänke sind mit einer feuerverzinkten Metallunterkonstruktion zum einfachen hinstellen oder zum aufschrauben zur Befestigung erhältlich. Alle Stahlteile werden gegen Korrosion behandelt. Je nach Produkt werden Sie feuerverzinkt und standardmässig pulverbeschichtet nach RAL 7016.



Artikel Nr.	Bezeichnung		Preis/CHF.
1038	Sitzgruppe Gygax mit Tisch	bis 200 cm	
1038-1	FSC-Hartholz		ab 3'890.00.-
1038-2	FSC-CH-Eiche		ab 4'140.00.-
	Befestigungsanker für Hartbelag		40.00.-

Nach Bedarf fertigen wir auch Masseinheiten und Farben nach Ihren Wünschen an.

Preise exkl. MwSt.

Sitzgruppe Bramberg


Sämtliche Parkbänke sind mit einer feuerverzinkten Metallunterkonstruktion zum einfachen hinstellen oder zum aufschrauben zur Befestigung erhältlich. Alle Stahlteile werden gegen Korrosion behandelt. Je nach Produkt werden Sie feuerverzinkt und standardmässig pulverbeschichtet nach RAL 7016.




Artikel Nr.	Bezeichnung		Preis/CHF.
0714	Sitzgruppe Bramberg	bis 200 cm	
0714-1	FSC-Hartholz		ab 2'880.00.-
0714-2	FSC- CH-Eiche		ab 3'140.00.-
	Befestigungsanker für Hartbelag		40.00.-

Nach Bedarf fertigen wir auch Masseinheiten und Farben nach Ihren Wünschen an.

Preise exkl. MwSt.

fuchs-parkbank –   Auskünfte, Bestellungen und Offert Anfragen

Für Allgemeine Auskünfte, Offert Anfragen und Bestellungen, stehen wir Ihnen gerne jederzeit, telefonisch oder per E-Mail unter den vollgenden Kontakten zur Verfügung.

 Tel: 031 747 04 73

 E-Mail: info@fuchs-parkbank.ch

fuchs-parkbank – Unser Service und unsere Dienstleistung für die Kunden.

Lieferung und Montage.

Natürlich übernehmen wir für Sie gerne auch den Lieferservice und die Montage Ihrer bestellten Wahre.

Lieferechte und einwandfreie Montage am gewünschten Standort gehört selbstverständlich auch zu unseren Dienstleistungen.

Verlangen Sie eine Offerte, gerne beraten wir Sie.

Reparaturen und Ersatzteile werden von uns natürlich auch angeboten und sind jederzeit möglich Und einfach auszuführen.

Gerne beraten wir Sie.

Es gelten unsere Allgemeinen Geschäftsbedingungen. (AGB)
Zu finden unter www.fuchs-parkbank.ch